



STUNDENBEISPIEL 13 (DOPPELSTUNDE)

BEWEGEN, ÜBEN UND SPIELEN MIT KASTENTEILEN

Champions League



SCHWIERIGKEITSGRAD

KASTENTEILE



PRAKTISCHE HINWEISE

- Die Namensgebungen aus dem „großen Fußball“ motivieren die Kinder!
- Je nach Aktualität (z. B. UEFA EM 2008, FIFA Frauen-WM 2011) oder Vorschlägen der Kinder das Turnier flexibel anpassen!
- Möglichst gleich starke Gruppen bilden!



„Ein Stations-Training bietet sich vor allem für eine Doppelstunde an, da der Auf-/Abbau Zeit kostet!“

PHASE 1: LAUFSPIEL

(20 MIN.)

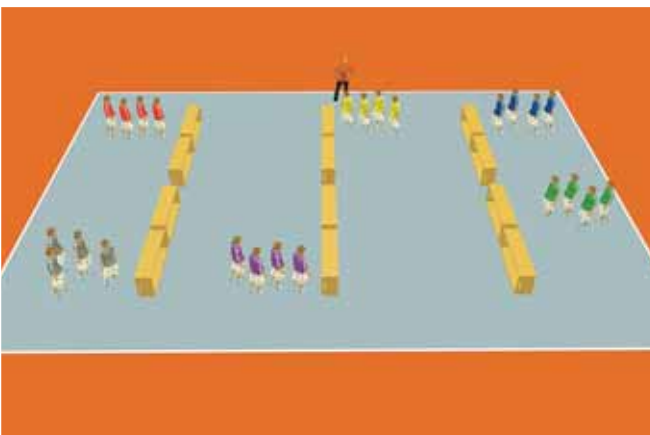


ORGANISATION

- Für jede Gruppe 2 Kastenteile aufstellen.
- Jeder Gruppe einen prominenten Vereinsnamen geben: z. B. FC Bayern München, FC Schalke 04, FC Barcelona, Real Madrid, FC Chelsea oder Inter Mailand.
- Jede 4er-Gruppe nochmals in Spielerpositionen unterteilen (Torwart, Verteidiger, Mittelfeldspieler und Stürmer).

ABLAUF

- Die Lehrkraft erzählt eine Geschichte (z. B. „Die Mannschaft ist im Trainingslager oder macht einen Waldlauf“).
- Dabei lässt sie zwischendurch einfließen, dass einzelne Spielerpositionen oder das komplette Team jeweils eine bestimmte Bewegungsaufgabe erfüllen müssen (z. B. um die Kastenteile laufen, darüber springen, Liegestütze machen, Seilspringen, einen Ball um das Stadion prellen oder dribbeln).
- Auf das Kommando „Champions League“ müssen alle Spieler eine Runde um alle Kästen laufen.



LERNZIEL 1

ORGANISATION

- Die Kastenteile so verteilen und aufstellen, wie in der Abbildung vorgegeben.
- Je 2 Kastenteile bilden eine Station.
- Jeder Station eine 4er-Gruppe zuweisen.

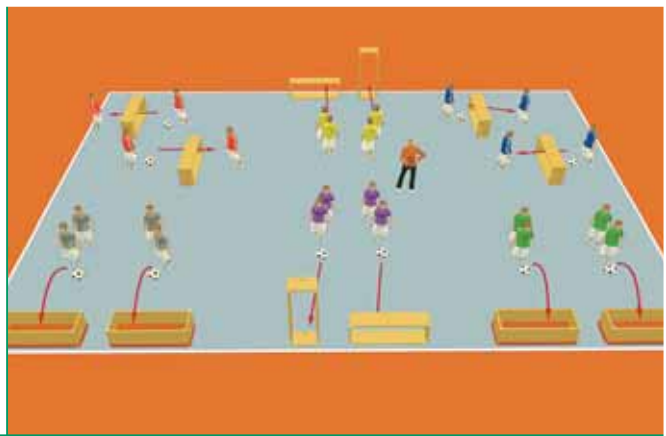
ABLAUF

- **Station 1:** Kastenteile, die auf der Seite liegen, paarweise durchspielen = 1 Punkt, (Team rot und blau).
- **Station 2:** Kastenteile, die an der Wand stehen, aus einer Distanz von 5 Metern treffen: Treffer beim hochkant aufgestellten Teil = 2 Punkte. Treffer beim quer aufgestellten Teil = 1 Punkt (Team gelb und lila).
- **Station 3:** In die liegenden Kastenteile aus 1 Meter den Ball hineinlupfen = 1 Punkt (Team grau und grün).
- Nach 2 Minuten im Uhrzeigersinn die Stationen wechseln. Welches Paar schafft die meisten Punkte?



„Vorsicht vor umfallenden Kastenteilen. Präzision geht immer vor Schusshärte!“

PHASE 2: FUSSBALL-STATIONEN (20 MIN.)



LERNZIEL 2

ORGANISATION

- 3 Spielfelder mit jeweils 2 Kastenteilen als Tore aufbauen.
- Jedem Feld 2 Mannschaften zuweisen.
- Die Spielfelder benennen - **Feld 1:** Champions League, **Feld 2:** 1. Bundesliga, **Feld 3:** 2. Bundesliga.

ABLAUF

- Zu Spielbeginn die wichtigsten Regeln erklären.
- In den Feldern jeweils 4 gegen 4 auf die Kastenteile ohne Torhüter spielen, Spieldauer: 5 Minuten.
- Die siegreiche Mannschaft steigt in die nächst höhere Liga auf, der Verlierer steigt ab. Sieger der Champions League und Verlierer der 2. Bundesliga bleiben auf ihren jeweiligen Spielfeldern.
- Bei Unentschieden schießt jede Mannschaft aus einem Abstand von 5 Metern einen Strafstoß auf den leeren Kasten. Steht es danach immer noch unentschieden, folgen zwei weitere Strafstöße usw.
- Die Mannschaft, die nach 4 bis 6 Spielen auf dem Spielfeld Champions League gewinnt, ist Turniersieger.
- Die Spielfelder gegebenenfalls durch Langbänke abtrennen.

PHASE 3: TURNIERSPIEL (30 MIN.)



LERNZIEL 3